

広報誌



 TAKEMOTO
HOSPITAL

菜の花だより

あなたのための医療でありたい



第46号

2017年11月
発行

医療法人創治 竹本病院

竹本病院訪問看護ステーションのご紹介

平成25年4月に竹本病院内に訪問看護ステーションを開設し、今年で5年目を迎えます。開設当初は看護師3名でスタートしましたが、現在看護師も7名となり、西は大月町、東は佐賀まで一ヶ月400件近く訪問させていただいています。

介護が大変と思われても、点滴やチューブ類など医療的処置が必要となっても、住み慣れた地域、ご自宅で過ごされたいという思いを叶えていきたいとスタッフ一同頑張っております。

私たちがご訪問させて頂きます！



訪問看護のお申込みは、掛かりつけの医師や担当ケアマネージャーにご相談下さい。または、竹本病院訪問看護ステーションへご連絡下さい。

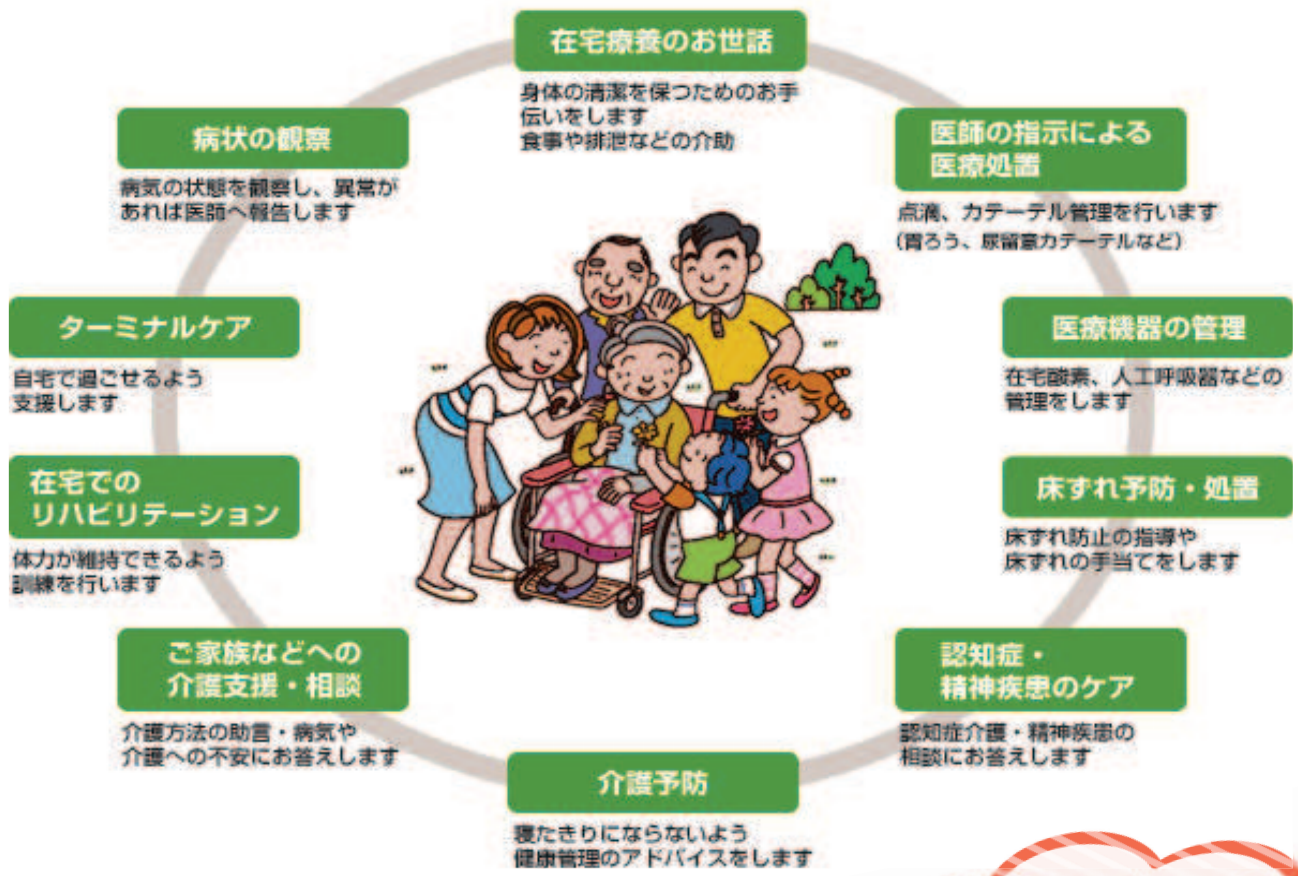
管理者 松本 玉伊
竹本病院訪問看護ステーション
(直通)0880-35-3838

訪問看護とは...

訪問看護は医療保険、介護保険など各種保険対応です。掛かりつけ医と連絡を取り合い、小児からご高齢・障害などで介護が必要な方、癌や難病、慢性疾患の方々の療養生活の支援をします。

主なサービスの内容は、日常生活の看護、リハビリテーション、介護者の相談、緩和ケア、医療的処置と管理、認知症の看護や精神的看護、各種在宅サービスの相談、在宅移行支援です。

24時間・365日安心を支える訪問看護サービス



あなたのお宅に
訪問させていただきます！



管理栄養士の健康レシピ

～旬の味覚れんこん編～



栄養科 主任 吉井智美



れんこんは、ハスの地下茎が肥大したものです。原産はインドといわれ、日本には中国を伝わって5世紀ごろに入ってきました。油と相性が良いため、天ぷら、きんぴら、油炒めなどにすると、れんこんの持つ特長を生かされます。

酢との相性もよく、ピクルス、マリネなど洋風料理にしても美味しく食べられます。

また、れんこんには免疫力をあげる働きがあり、免疫力を上げる成分は、レクチンという一種のタンパク質やビタミンC、食物繊維などにあります。四季を通じて売られていますが、流通量が増えるのは、正月をはさんで秋から冬にかけての季節です。

※主な有効成分とその効用※

●ビタミンCが豊富に摂取できる

ビタミンCは熱に弱いのですが、デンプンが多いため加熱しても相当量のビタミンCが残ります。疲労回復・美肌効果・風邪の予防・発ガン物質の抑制などの効果が期待できます。また、カリウムや鉄、銅、亜鉛を多く含みます。

●れんこんからひく糸の正体はムチン

れんこんを切った時に糸がひきます。これは納豆やオクラ・里芋などに含まれる糖タンパク質ムチンによるものです。胃壁を保護し、タンパク質や脂肪の消化を促進します。その他滋養強壮にも効果があります。

●免疫力アップのアシスト役 レクチン

タンパク質の1種であるレクチンは、マクロファージという免疫細胞が細菌を見つけやすくなるように働きます。

れんこんの選び方

ずんぐりと丸みのある形のもので、まっすぐな物を選びます。

色は薄い茶色。あまり色が白くてきれいなものは、漂白されている場合があるので注意しましょう。切り口の穴は小さいほうが良く、穴の周囲が黒ずんで変色していたり、泥が入っているものは、避けましょう。

保存方法

保存する際は、空気に触れないようにラップにくるんで冷蔵庫で保管します。調理中の黒ずみを防ぐためには、酢水にさらすと良いでしょう。

「からしれんこん」ならぬ、「アボカドれんこん」タバスコがピリッと効いて、おやつにも最適です！

～れんこんのアボカド詰め～

材料(2人分)

れんこん 8cm
アボカド 1個
酢 適宜
醤油 適宜
わさび 適宜
タバスコ 適宜

(1) れんこんは長さを半分に切って、酢を少々入れたお湯で5分ほど茹でる。

(2) アボカドは半分に切って果肉をとり出し、タバスコを加えて混ぜる。

(3) れんこんの穴に(2)を割り箸の先などで詰める。

(4) (3)を1cmの厚さに切り、お皿に盛る。

(5) お好みで、しょう油・わさびをつけて召し上がれ！



高齢者などの インフルエンザは 重症化する事があります

インフルエンザとは

インフルエンザは「インフルエンザウイルス」に感染して起きます。38℃以上の発熱、頭痛や関節・筋肉痛など全身の症状が急に現れ、高齢の方や種々の慢性疾患を持つ方は肺炎を伴うなど重症化することがあります。

合併症による重症化

インフルエンザに感染して重症化するのは高齢者のみならず、乳幼児・妊婦・慢性的に呼吸器や心臓に病気を持つ方・糖尿病や慢性腎臓病を持つ方など、一般的に抵抗力が低下した方が罹りやすいとされています。インフルエンザの合併症には「肺炎」「インフルエンザ脳症」などがあります。肺炎は特に高齢者によく見られ、インフルエンザで弱った体に細菌などの病原によって肺炎を併発する、と言われます。インフルエンザ脳症は幼少児が罹りやすい合併症で生命にも関わる病気です。

インフルエンザと風邪の違い

	インフルエンザ	風 邪
経 過	急に高熱で発症する。38度以上。	ゆっくりと熱が出てくる。
症 状	38度以上の高熱、悪寒、頭痛、倦怠感、筋肉痛などの症状が伴う。せき、鼻水、のどの痛みなどの症状が続く。	主に、せきや鼻水、のどの痛みなどの症状が現れる。また、発熱を伴うことがある。
合併症	肺炎や脳炎など。	比較的まれに起こる。
感染力	人から人へ急速に広がり、感染力は強い。	ゆっくりと広がることが多く、感染力は弱い。

インフルエンザを予防する有効な方法

① 流行前のワクチン接種が有効です

ワクチン接種を受けた高齢者は、死亡の危険が1/5に、入院の危険が約1/3から1/2にまで減少することが期待できるとされています。現行ワクチンの安全性はきわめて高いと評価されています。

② 手洗いやアルコール製剤による手指衛生も有効です

手洗いで付着したウイルスを洗い落とすことや、アルコール製剤による手指の消毒もインフルエンザウイルスに対して有効です。



③ 感染を広げないために“咳エチケット”を心がけてください

インフルエンザは、主に、咳やくしゃみの際に口から発生する小さな水滴(飛沫)によって感染します(飛沫感染)。普段から“咳エチケット”(①他の人に向けて咳やくしゃみをしない、②咳やくしゃみが出る時はマスクをする、③手のひらで咳やくしゃみを受け止めたなら手を洗うことなど)を心がけてください。



部屋の
適度な湿度



十分な休養と
バランスのとれた栄養



無用に入混みに
入らない

当院ではインフルエンザの予防接種を行っております

ご希望の方は、受付・外来にお声掛けください



ハワイ研修に行ってきました



当院では年1回職員のハワイ研修旅行を行っています。
今回は10月29日から6日間の日程で、当院スタッフ4名に参加
していただきました。今回の研修先はワウキニ病院という日本人
移民が慈善病院として1900年に創立した病院で、現在、慈善病
院としてはアメリカ国内最後の施設になっているそうです。今回、
現地で働く医師や看護師の話を聞き、またその施設見学を終え、
忙しい職場を少し離れた異国の地で新しい情報を得て、新鮮な気
持ちになることができましたようです。又、ショッピングやジャーマ満
喫されていたようで、心身共にリフレッシュできたのではないかと思
います。 参加者：福永徳美(看護補助者)・小阪陽子(看護師)
・松岡準(准看護師)・中尾実(介護福祉士)



研

修

旅

行

スタッフ
募集中



医療法人創治 竹本病院

ワークライフバランス

当院では教育システム、育児支援の充実、多様な勤務形態を導入して、働きやすい職場作りを目指し、看護ケアの質向上へ努めるよう取り組んでいます。

充実した福利厚生

特別休暇制度有り。
結婚しても働きやすい環境です。
(委託託児所有り)
長期勤務者には年1度ハワイ研修もあります。

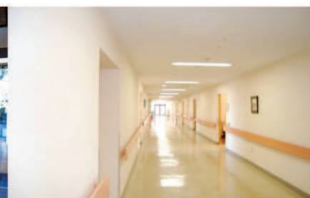
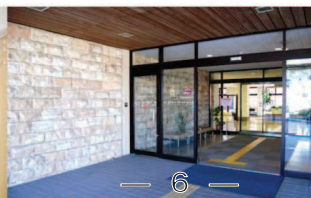
自然豊かな西南地域

当院は高知県西南部の四万十川に面しており、周辺にはサーフィンや釣りなどが楽しめるスポットが日々ある為、休日など利用してリフレッシュできます。

募集職種

医師・看護師・作業療法士
理学療法士

病院見学随時募集中



診療担当医表

平成28年11月現在

	2診	3診	4診	5診
月	午前	竹本 範彦	藤永 泰宏	六浦 聖二
	午後	竹本 範彦	江川 徹	六浦 聖二
火	午前	竹本 範彦	門元 俊樹 第2・4・5のみ 橋詰 顕正 第1・3のみ	山本 さくら
	午後	竹本 範彦	門元 俊樹	橋詰 顕正
水	午前	竹本 範彦	藤永 泰宏	橋詰 顕正
	午後	竹本 範彦	江川 徹	六浦 聖二
木	午前	竹本 範彦	江川 徹	山本 さくら
	午後	竹本 範彦	藤永 泰宏	野島 滋
金	午前	竹本 範彦	藤永 泰宏	野島 滋
	午後	橋詰 顕正	竹田 修司	野島 滋
土	午前	竹本 範彦 第1・3・5のみ	竹本 育聖 第1のみ 渡邊 利泰 第3のみ	

循環器内科	竹本 範彦・藤永 泰宏・竹田 修司
内科	六浦 聖二・門元 俊樹・山本 さくら・橋詰 顕正
消化器内科	江川 徹
内分泌内科・腎臓内科	野島 滋
総合内科	渡邊 利泰・竹本 育聖
呼吸器内科	江口 誠一

■診療時間

午前9時～午後5時30分

土曜日 午前中

■休診

第2・4土曜日

日曜日・祭日（急患はこの限りではありません）



● 当院の基本方針

地域住民の健康の増進を図り、信頼される病院を目指し地域医療に貢献いたします

1. 地域に根ざした医療

3. 患者様中心の医療

5. 健全な病院経営基盤の確立

2. 医療レベルの向上

4. リハビリテーション機能の充実

竹本病院 ご案内



交通案内

土佐くろしお鉄道
中村駅より



タクシー
約5分



徒歩
約15分

患者様の権利章典

当院では、ご利用の皆様へより良い医療をやさしく安全に提供し、納得のいく医療を受けていただけるよう、努力しています。そうした私たちの医療活動の前提として、患者様には以下に掲げられるような、「患者様の権利」があり、私達医療従事者にはそれを守り発展させる義務があると考えています。

あなたには、人格を持った個人として尊重される権利があります。

あなたには、必要かつ最善の医療を平等に受ける権利があります。

あなたには、十分な説明と情報提供を受けたうえで、治療方法などを自らの意思で選択する権利があります。

あなたには、あらゆる医療記録に記録されたご自分に関する情報の提供を求める権利があります。

あなたの医療上の個人情報、およびプライバシーは保護される権利があります。



竹本病院

広報 第46号 2017年11月発行

〒787-0015 高知県四万十市右山 1973番地2

電話:0880-35-4151 FAX:0880-35-4155

発行・編集

竹本病院広報委員会
編集長: 杉本 一等

E-mail: th-takemoto@poem.ocn.ne.jp



医療法人創治 竹本病院

検索

スタッフ
募集中

URL <http://takemoto-hp.com>

詳しい情報については、ホームページでご覧下さい。